

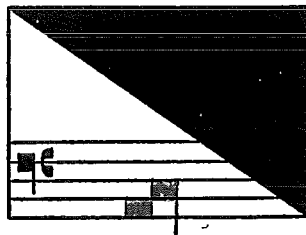
ANTONII BRUMEL  
OPERA OMNIA

Edidit

BARTON HUDSON

IV

Missa de Beata Virgine  
Missa de Dringhs  
Missa A l'ombre d'ung buissonet  
Missa pro Defunctis  
Mass Sections



AMERICAN INSTITUTE OF MUSICOLOGY

1970

# Missa de Beata Virgine

## Kyrie

Superius

Altus

Tenor

Bassus

Ky - ri - e e - lei

Ky - ri - e

5

ri - e e - lei

son, e - lei

lei son, e - lei

10

son, Ky ri - e e

son, Ky ri - e

son, Ky ri - e

15

lei e - lei

ri e e - lei son, e - lei

e lei

20 25

son, son, Ky - ri - e, e - lei - son, Ky - ri - e e

30

lei son, Ky - ri - e e lei lei son, Ky - ri - e e - lei e lei son, Ky

35

son, e lei son. son, e lei son. son, e lei son. ri e e lei son.

40

Chri Chri ste, Chri Chri

45

ste e - lei ste e - lei ste e lei

50

son, Chri  
son, Chri  
lei son, e lei son,  
son,

55

ste e lei son, Chri  
ste e lei son, Chri  
Chri ste e lei son, Chri  
Chri ste e lei son, Chri

ste, Chri  
ste, Chri  
ste, Chri  
ste, Chri

60

ste e lei son.  
ste e lei son.  
ste e lei son.  
ste e lei son.

65

Ky ri Ky ri  
Ky ri Ky ri  
Ky ri e e lei  
Ky ri e e lei

70  
 lei son, lei son, e

75  
 lei son, Ky ri e

lei son, Ky ri e

80  
 son, Ky lei son, Ky

85  
 ri e lei son. ri e lei son. ri e lei son.

# Gloria

Et in ter - ra pax ho - mi -  
Et in ter - ra  
Et in ter - ra pax  
Et

5  
ni - bus  
pax ho - mi - ni - bus bo - næ vo - lun - ta -  
ho - mi - ni - bus, ho - mi -  
in ter - ra pax ho - mi - ni - bus bo - næ vo - lun -

10  
bo - næ vo - lun - ta - tis.  
tis. Lau -  
ni - bus bo - næ vo - lun - ta - tis.  
ta tis.

15  
Lau - da - mus te. Be - ne - di - ci - mus  
da - mus te. Be - ne - di - ci - mus te.  
Lau - da - mus te. Be - ne - di -  
Lau - da - mus te. Be - ne - di - ci - mus te.

20

te. Ad - o - ra - mus te. Ad - o - ra - mus te, ad - o - ra - mus te. Glo - ri - fi - ca - ci - mus te. Ad - o - ra - mus te. Ad - o - ra - mus te. Glo - ri - fi - ca - mus te, glo - ri - fi -

25

Glo - ri - fi - ca - mus te. mus te, glo - ri - fi - ca - ca - mus te, glo - ri - fi - ca - mus te, glo -

30

Gra - ti - as a - gi - mus ti - bi pro - pter ma - mus te. Gra - ti - as a - gi - mus ti - bi - ri - fi - ca - mus te. Gra - ti - as a - gi - mus ti - bi pro -

35

gnam, pro - pter ma - gnam glo - ri - am tu - am. pro - pter ma - gnam glo - ri - am tu - am, glo - ri - am tu - am. pro - pter ma - gnam glo - ri - am tu - am. pro - pter ma - gnam glo - ri - am tu - am. Do - mi -

40

Do - mi - ne De - us, Do - mi - ne De - us, De - ne De - us, Do - mi - ne De - us,

45

Do - mi - ne De - us, Do - mi - ne De - us, mi - ne De

50

us, Rex cæ - le - stis, Rex cæ - le - stis, cæ - le - stis, Rex cæ - le

55

De - us Pa - ter o - mni - po - stis, De - us Pa - ter o - mni - po - stis, De - us Pa - ter o - mni - stis, De - us Pa - ter o - mni - po

60

tens. Do - mi - ne Fi - li tens, o - mni - po - tens. Do - mi - ne Fi - li po - tens, Do - tens. Do - mi - ne Fi

65

u - ni - ge - ni - te Je - su u - ni - ge - ni - te Je - mi - ne Fi - li u - ni - ge - ni - te Je - su li u - ni - ge - ni - te Je - su



70

Chri - ste. su - Chri - ste. Spi - Chri - ste. Spi

75

Spi - ri - tus et al - me or - ri - tus et al - me or - pha - ri - tus et al - me or - pha - no

80

pha - no - rum pa - ra - pha - no - rum pa - ra - rum pa

85

ra - cli - te. Do - mi - ne De - cli - te. Do - mi - ne De - us, cli - te. Do - mi - ra - cli - te. Do - mi - ne De - us,

90

us, A - gnus De - i, Fi - li - us, A - gnus De - i, Fi - li - us Pa - ne De - us, A - gnus De - i, A - gnus De - i, Fi - li - us

95

us Pa tris, pri mo ge ni tris, Fi li us Pa tris, pri mo Pa tris, pri mo ge ni tus,

100

pri mo ge ni tus Ma ri æ tus Ma ri æ Vir gi nis ge ni tus Ma ri æ pri mo ge ni tus Ma ri æ

105 110

Vir gi nis Ma tris. Vir gi nis Ma tris. Qui tol lis Vir gi nis Ma tris. Qui tol lis

115

Qui tol lis pec ca ta mun di, mi se re. Qui tol lis pec ca ta mun di, mi se re re pec ca ta mun di, mun di, mi

120

re no bis, mi se re re no bis. se re re no bis. mi se re re re no bis.

125

Qui tol - lis pec - ca - ta mun - di,  
 Qui tol - lis pec - ca - ta mun - di,  
 Qui tol - lis pec - ca - ta mun - di,  
 Qui tol - lis pec - ca - ta mun - di,

130

ta mun - di, su - sci pe de - pre - ca - ti - o nem  
 su - sci pe de - pre - ca - ti - o nem  
 di, su - sci pe de - pre - ca - ti - o nem  
 su - sci pe de - pre - ca - ti - o - nem no

135

de - pre - ca - ti - o - nem no - stram. Ad  
 no - stram, no - stram. Ad Ma - ri - æ  
 o - nem no - stram.  
 - stram.

140

Ma - ri - æ glo - ri - am, glo - ri - am  
 glo - ri - am, Ad Ma - ri - æ glo - ri - am  
 Ad Ma - ri - æ glo - ri - am

145

am, glo - ri - am, glo - ri - am  
 glo - ri - am, æ glo - ri - am  
 æ glo - ri - am

150

Qui se - des ad dex - te - ram Pa - tris, Qui se - des ad

des ad dex - te - ram Pa - tris, mi - se - re - re no - bis.  
 dex - te - ram Pa - tris, mi - se - re - re mi - se - re - re no

155

no - bis. Quo - ni - am tu so - lus san - ctus, san - ctus,  
 re no - bis. Quo - ni - am tu so - lus san - ctus, san - ctus,  
 Quo - ni - am tu so - lus san - ctus, san - ctus

160

ctus. Ma - ri - am san - cti - fi - ctus.  
 ctus. Ma - ri - am san - cti - fi - ctus.  
 ctus. Ma - ri - am san - cti - fi - ctus.  
 ctus. Ma - ri - am san - cti - fi - ctus.

165

cans. Ma - ri - am gu - ber - nans. Tu  
 cans. Ma - ri - am gu - ber - nans. Tu  
 cans. Tu so - lus Do - mi - nus. Ma - ri - am gu - ber - nans.  
 cans. Tu so - lus Do - mi - nus. Ma - ri - am gu - ber - nans

170

ber-nans, Tu so-lus al-tis si-mus, Ma-ri-am co-ro-nans, Je-su Chri-ste, Chri-ste, Je-su Chri-ste.

Ma-ri-am co-ro-nans, Je-su Chri-ste, Chri-ste, Je-su Chri-ste.

175

Cum San-cto Spi-ri-tu, cum San-cto Spi-ri-tu, in glo-ri-a De-i Pa-tris, in glo-ri-a De-i Pa-tris, in glo-ri-a De-i Pa-tris, in glo-ri-a De-i Pa-tris.

180

in glo-ri-a De-i Pa-tris, in glo-ri-a De-i Pa-tris, in glo-ri-a De-i Pa-tris, in glo-ri-a De-i Pa-tris.

185

in glo-ri-a De-i Pa-tris, in glo-ri-a De-i Pa-tris, in glo-ri-a De-i Pa-tris, in glo-ri-a De-i Pa-tris.

190

Pa - tris, De - i Pa - tris. A -

De - i Pa - tris. A -

De - i Pa - tris. A -

men, a -

men, a -

A - men, a -

A - men,

195

men.

men.

men.

men.

### Credo

5

Pa - trem o - mni - po - ten - Pa - trem o - mni - po - ten - Pa

Pa - trem o - mni - po - ten - Pa - trem o - mni - po - ten - Pa

Pa - trem o - mni - po - ten - Pa - trem o - mni - po - ten - Pa

Pa - trem o - mni - po - ten - Pa - trem o - mni - po - ten - Pa

10

tem, o - mni - po - ten tem, fa - cto - rem cae - li  
 Pa trem o - mni - po - ten

15

fa - cto - rem cae - li et ter - ra.  
 et ter - ra, et ter - ra, et ter - ra.  
 ten - tem, fa - cto - rem cae - li et ter - ra.  
 tem, fa - cto - rem cae - li et ter

20

rae, vi - si - bi - li - um o - mni - um  
 rae, vi - si - bi - li - um o - mni

25

vi - si - bi - li - um o - mni - um  
 et in - vi - si - bi - li - um, et in - vi - si - bi - li - um,  
 et in - vi - si - bi - li - um, et in - vi - si - bi - li - um,  
 et in - vi - si - bi - li - um, et in - vi - si - bi - li - um

30

et in - vi - si - bi - li - um, et in - vi - si - bi - li - um,  
 et in - vi - si - bi - li - um, et in - vi - si - bi - li - um,  
 et in - vi - si - bi - li - um, et in - vi - si - bi - li - um,  
 et in - vi - si - bi - li - um, et in - vi - si - bi - li - um

35

in - vi - si - bi - li - um. Et in u - num Do - mi - num. Et in u - num Do - mi - num. Et in u - num Do - mi - num. Et in u - num Do - mi - num.

40

num Do - mi - num Je - sum Chri - stum, Chri - stum, Fi - li - um De - i u - ni - ge - ni - tum. Et ex Pa - tre na - tum, et ex Pa - tre na - tum.

45

stum, Fi - li - um De - i u - ni - ge - ni - tum. Et ex Pa - tre na - tum, et ex Pa - tre na - tum.

50

ni - ge - ni - tum. Et ex Pa - tre na - tum, et ex Pa - tre na - tum.

55

Et ex Pa - tre na - tum an - te o - mni - a sae - cu - la an - te o - mni - a sae - cu - la.



60

te o - mni - a sae -  
la, et ex Pa - tre na -  
la, sae - cu - la, an - te o -  
la, sae - cu - la, an - te o -

65

cu - la, tum an - te o - mni - a sae - cu - la, sae -  
mni - a sae - mni - a sae -  
mni - a sae - cu - la, sae -

70

sae - cu - la, sae - cu -  
cu - la, sae - cu -  
cu - la, sae - cu -  
cu - la, sae - cu -

75

la. De - um de De - o, lu - men de lu - mi - ne,  
la. De - um de De - o, lu - men de lu - mi - ne, De -  
la. De - um de De - o, lu - men de lu - mi - ne,  
la. De - um de De - o, lu - men de lu - mi - ne,

80

De - um ve - rum de De - o ve - De - um ve - rum de De - o ve -  
um ve - rum de De - o ve -  
De - um ve - rum de De - o ve - ro.  
De - um ve - rum de De - o ve -

85

ro. Ge - ni - tum, non fa - ctum, con - sub - stan - ti -  
 ro. Ge - ni - tum, non fa - ctum, con - sub - stan -  
 Ge - ni - tum, non fa - ctum,  
 ro. Ge - ni - tum, non fa - ctum,

90

a - lem Pa - tri: per quem  
 ti - a - lem Pa - tri: per  
 con - sub - stan - ti - a - lem Pa - tri:  
 con - sub - stan - ti - a - lem Pa - tri:

95

o - mni - a fa cta sunt.  
 quem o - mni - a fa - cta sunt, fa - cta sunt.  
 per quem o - mni - a fa cta sunt.  
 per quem o - mni - a fa - cta sunt.

100

Qui pro - pter nos ho - mi - nes et pro - pter no - stram sa - lu -  
 tem Qui pro - pter nōs ho - mi - nes et pro - pter no - stram  
 Et pro - pter no - stram sa - lu - tem  
 Et pro - pter no - stram sa - lu - tem

105

tem de - scen - dit de cae - lis. Et in - car - na - tus  
 sa - lu - tem de - scen - dit de cae - lis. Et in - car - na - tus  
 lu - tem de - scen - dit de cae - lis. Et in - car - na - tus  
 de - scen - dit de cae - lis, Et in - car - na - tus

110

est de ri - tu San - cto  
 est de Spi - ri - tu San - cto ex  
 est de Spi - ri - tu San - cto  
 est de Spi - ri - tu San - cto ex Ma - ri - a

115

ex Ma - ri - a Vir - gi - ne: et  
 Ma - ri - a Vir - gi - ne:  
 ex Ma - ri - a Vir - gi - ne:  
 Vir - gi

120

ho - mo fa - ctus est.  
 et ho - mo fa - ctus est.  
 ne: et ho - mo fa - ctus, fa - ctus est.  
 ne: et ho - mo fa - ctus est.

Cru - ci - fi - xus e - ti - am pro no - bis:  
 Cru - ci - fi - xus e - ti - am pro no - bis:  
 Cru - ci - fi - xus e - ti - am pro no - bis:  
 Cru - ci - fi - xus e - ti - am pro no - bis:

125

sub Pon - ti - o Pi - la - to, Pi - la - to  
 sub Pon - ti - o Pi - la - to pas -  
 sub Pon - ti - o Pi - la - to  
 bis: sub Pon - ti - o Pi - la - to

130

pas - sus et se - pul - tus est, et se - pul - tus est. Et re - sur - re - xit ter - ti - a di - e

e - se - cun - dum Scri - ptu - ras. Se - cun - dum Scri - ptu - ras, scri - ptu - ras. Et a - scen - dit in cæ - lum, se - det ad dex - te - ram Pa - tris. Et i - te - rum ven - tu - rus

135

Se - cun - dum, se - cun - dum Scri - ptu - ras. Et a - scen - dit in cæ - lum, se - det ad dex - te - ram Pa - tris. Et i - te - rum ven - tu - rus

140

Et a - scen - dit in cæ - lum, se - det ad dex - te - ram Pa - tris. Et i - te - rum ven - tu - rus

Et a - scen - dit in cæ - lum, se - det ad dex - te - ram Pa - tris. Et i - te - rum ven - tu - rus

145

est cum glo - ri - a ju - di - ca - re, ju -  
 est cum glo - ri - a ju -  
 tu - rus est cum glo - ri - a ju - di - ca  
 tu - rus est cum glo - ri - a ju - di - ca

150

di - ca re vi - vos et mor - tu - os:  
 di ca re vi - vos et mor - tu  
 re vi - vos et mor - tu - os:  
 re vi - vos et mor - tu

155

tu - os: os: cu - jus re - gni non e - rit fi - nis,  
 os: cu - jus re - gni non e - rit fi - nis,  
 os: cu - jus re - gni non e - rit fi - nis,  
 os: cu - jus re - gni non e - rit fi - nis,

jus re - gni non e - rit fi - nis, non e - rit  
 cu - jus re - gni non e - rit  
 cu - jus re - gni non e - rit fi - nis  
 cu - jus re - gni non e - rit

160

fi - nis. Et in Spi - ri - tum San - ctum Do - mi -  
 fi - nis. Et in Spi - ri -  
 nis. Et in Spi - ri - tum San - ctum Do - mi - num  
 rit fi - nis.

num, et vi - vi - fi can -  
 tum San - ctum Do - mi-num, et vi - vi - fi - can -  
 et vi - vi - fi - can - tem, vi - vi - fi - can -  
 Et in Spi - ri - tum San - ctum Do - mi-num et vi - vi -

165  
 tem, vi - vi - fi can - tem:  
 tem, vi - vi - fi - can -  
 fi - can - tem: qui,

170  
 tem: qui ex Pa - tre Fi - li - o - que pro -  
 qui ex Pa - tre Fi - li - o - que pro - ce -  
 tem: qui ex Pa - tre Fi - li - o - que pro - ce -  
 qui ex Pa - tre Fi - li - o - que pro - ce -

ce - dit. Qui cum Pa -  
 dit. Qui cum Pa - tre et  
 dit. Qui cum Pa - tre et Fi - li - o si - mul ad - o - ra - tur, si -  
 dit. Qui cum Pa - tre et Fi - li - o

175  
 tre et Fi - li - o si - mul ad - o - ra - tur  
 Fi - li - o si - mul ad - o - ra - tur  
 mul ad - o - ra - tur et con -  
 si - mul ad - o - ra - tur et

$\text{♩} = \text{♩}$   
 $3 \text{ } \diamond = \text{♩}$

et con-glo-ri-fi-ca-tur: qui lo-  
 et con-glo-ri-fi-ca-tur: qui lo-  
 glo-ri-fi-ca-tur, et con-glo-ri-fi-ca-tur: qui lo-  
 con-glo-ri-fi-ca-tur: qui lo-

cu-tus est per Pro-phe-tas.  
 cu-tus est per Pro-phe-tas.  
 cu-tus est per Pro-phe-tas.  
 cu-tus est per Pro-phe-tas.

185

Et u-nam san-ctam  
 Et u-nam san-ctam ca-tho  
 Et u-nam san-ctam ca-tho-li-cam  
 Et u-nam san-ctam ca-tho-li-cam

190

ca-tho-li-cam et a-po-sto-li-cam Ec-cle-  
 li-cam et a-po-sto-li-cam Ec-cle-si-am, Ec-cle-  
 et a-po-sto-li-cam, et a-po-sto-li-cam Ec-  
 et a-po-sto-li-cam Ec-cle-si-am, et a-po-sto-li-cam

si-am. Con-fi-te-  
 si-am. Con-fi-te-or  
 cle-si-am. Con-fi-te-or u-num ba-pti-sma  
 Ec-cle-si-am. Con-fi-te-or u-num ba-pti-sma

195

or u - num ba - pti - sma in re - mis - si - o -  
 u - num ba - pti - sma in re -  
 in re - mis - si - o - nem pec - ca - to rum.  
 in re - mis - si - o - nem pec - ca - to

rum. Et ex - pe - cto  
 mis - si - o - nem pec - ca - to - rum. Et ex -  
 rum. Et ex - pe - cto re - sur - re - cti - o -  
 rum. Et ex - pe - cto re sur -

200

re - sur - re - cti - o - nem  
 pe - cto re - sur - re - cti - o - nem mor - tu - o - rum, mor - tu - o -  
 nem mor - tu - o - rum, mor - tu - o -  
 re - cti - o - nem mor - tu - o -

$\text{♩} = \text{♩}$   
 $\text{♩} = \text{♩}$

205

mor - tu - o - rum. Et vi - tam ven - tu -  
 rum. Et vi - tam ven - tu - ri  
 rum. Et vi - tam ven - tu -  
 rum. Et vi - tam ven - tu

ri sæ - cu - li. A  
 sæ - cu - li, sæ - cu - li. A  
 ri sæ - cu - li, A  
 ri sæ - cu - li. A



210

men.  
men.  
men.  
men.

### Sanctus

San  
San  
San  
San  
San ctus,

5

ctus, San  
ctus,  
San  
ctus, San

10

ctus, San  
San  
ctus, San  
ctus, San

15

ctus, San ctus, San ctus, San ctus, San

20

ctus Do mi nus De us, Do mi nus De us

us, Do mi nus De us, ctus Do mi nus De us, Do mi nus De us, ctus Do mi nus De us

25

Sa ba oth., us Sa ba oth., us Sa ba oth., De us Sa ba oth.

30

Ple ni sunt, Ple ni sunt

35

35

cæ -

cæ

40

40

li.

li.

li.

Et ter - ra, et ter

Et ter

Glo

45

ra glo - ri - a tu -

Glo - ri - a tu a,

ra glo - ri - a tu - a, glo - ri - a tu -

ri - a tu a,

50

a, glo - ri - a tu a glo -

a, glo - ri - a tu a glo -

a, glo - ri -

a, glo - ri - a tu a,

glo - ri - a tu - a, glo - ri - a tu -  
 ri - a, glo - ri - a tu - a,  
 a tu - a, glo - ri - a tu -

55

a, glo - ri - a tu - a, glo -  
 glo - ri - a tu - a, glo - ri - a tu -  
 a, glo - ri - a tu - a,  
 glo - ri - a tu - a, glo - ri - a

ri - a tu - a, glo -  
 a, glo - ri - a, glo -  
 glo - ri - a tu - a, glo -  
 tu - a, glo - ri - a

60

ri - a tu - a.  
 ri - a tu - a. Ho - san -  
 ri - a... tu - a.  
 tu - a.

65

Ho - san -  
 na  
 Ho - san - na  
 Ho - san - na in - ex

70

na in in in cel

75

sis, ex - cel sis, ex - cel sis, sis, ex - cel sis, sis.

Be - ne - di - ctus Ma - ri - æ Fi - li - us, Be - ne - di - ctus Ma - ri - æ Fi - li - us,

80

Ma - ri - æ Fi - li - us Be - ne - di - ctus Ma - ri - æ Fi - li - us

li - us qui ve nit, qui ve nit, Fi - li - us

85

nit, qui  
qui ve nit,  
nit qui  
qui ve nit

90

qui ve  
qui ve  
ve  
ve  
ve  
ve nit, qui

nit in no - mi - ne Do -  
nit in no - mi - ne Do -  
ve nit

95

mi - ni, in no - mi -  
in no - mi - ne Do - mi - ni,  
mi - ni, in no mi - ne Do  
in no - mi - ne Do - mi - ni,

ne Do  
in no - mi - ne  
- mi - ni, Do mi - ni,  
Do

100  
mi - ni, Do - mi - ni.  
Do mi ni.  
Do mi ni.  
mi - ni, Do mi ni.

105  
Ho san  
Ho san

Ho san  
Ho san

110

na in ex cel  
na in ex cel  
na in ex  
na in ex cel

Detailed description: This block contains the musical notation for measures 110 through 114. It features four staves: two vocal staves (Soprano and Alto) and two piano accompaniment staves (Right and Left Hand). The lyrics are 'na in ex cel' repeated across the staves.

115

sis.  
sis, in ex cel sis.  
cel sis, in ex cel sis.  
sis, in ex cel sis.

Detailed description: This block contains the musical notation for measures 115 through 119. It features four staves: two vocal staves (Soprano and Alto) and two piano accompaniment staves (Right and Left Hand). The lyrics are 'sis. sis, in ex cel sis. cel sis, in ex cel sis. sis, in ex cel sis.' A handwritten question mark is visible above measure 115.

### Agnus Dei

A gnus De  
A gnus De i,  
A gnus De  
A gnus De

Detailed description: This block shows the beginning of the 'Agnus Dei' section. It consists of four staves: two vocal staves (Soprano and Alto) and two piano accompaniment staves (Right and Left Hand). The lyrics are 'A gnus De', 'A gnus De i,', 'A gnus De', and 'A gnus De'.

5

i qui tol  
a gnus De i qui  
i qui tol  
i qui tol lis pec

Detailed description: This block contains the musical notation for measures 5 through 9 of the 'Agnus Dei' section. It features four staves: two vocal staves (Soprano and Alto) and two piano accompaniment staves (Right and Left Hand). The lyrics are 'i qui tol', 'a gnus De i qui', 'i qui tol', and 'i qui tol lis pec'.



10

ca - ta mun - ta mun - ta mun - ta mun - ta mun

15

di, mun - di, mi - se - re - re, mi - se - re

20

mi - se - re - re no - bis. mi - se - re - re no - bis.

Secundus Agnus tacet

Secundus Agnus tacet

Altus Duo

A - gnus De - i, a - gnus De

25

i qui tol - lis, qui tol - lis pec - ca - ta mun

30

lis pec - ca - ta mun  
di, mun

di, mun  
di, mun

35

di, mun  
di, mi - se - re

di, mi - se - re

40

re no bis.  
re no bis.

45

A - gnus De - i, a - gnus  
A - gnus De - i, a - gnus  
A - gnus De - i, qui  
A - gnus De - i, qui tol

De i qui tol  
De i qui  
tol  
lis pec ca ta mun

50  
di, qui tol lis pec ca  
tol lis  
tol lis  
lis pec ca

55  
lis pec ca ta mun di, mun  
pec ca ta mun di, mun  
ta mun  
ta mun

di, do-na no-bis, do-na no-bis, do-na no-bis, do-na  
di, do-na no-bis, do-na no-bis, do-na no-bis, do-na no  
di, do-na no-bis, do-na no-bis, do-na no-bis

60  
no bis pa cem.  
di, do-na no bis, do-na no bis pa cem.  
bis pa cem.  
pa cem.